

自序

原夫萬物紛紜始於有情情之既凝品物形焉
形之最著大塊先焉陰陽剛柔本自然焉是故
山峙川流有情則姤無情則渙姤者在乎相得
渙者竄而不收其間法象則乎二儀交否存乎
向背去止因乎聚散吉凶徵乎形應皆本自然
之情爾故宄者冲陽和陰精氣凝成之竅也葬
欲乘之返氣納骨之道也所生受蔭一氣感通

入迺知世說之非因之周覽吳會薄游七閩歷
齊魯燕趙之墟縱觀乎都會之大返策秣陵浮
江西上涉雲夢遡三湘而入豫章也覽山川之
動靜息咎人之緒言而後知非事與心冥者之
難爲領會也予懼叔季道晦人鮮正知爰於暇
日述其大旨若干篇命曰葬經翼用以羽翼正
文昭明其義後之君子儻循斯以求則占山之
道庶寡惑云爾

葬圖次

向背圖

得水多寡定式圖

過水界龍圖

穿田圖

渡水圖

通溪皆石中有縫罅圖

關峽圖

分龍圖

前界先收後亦隨會圖

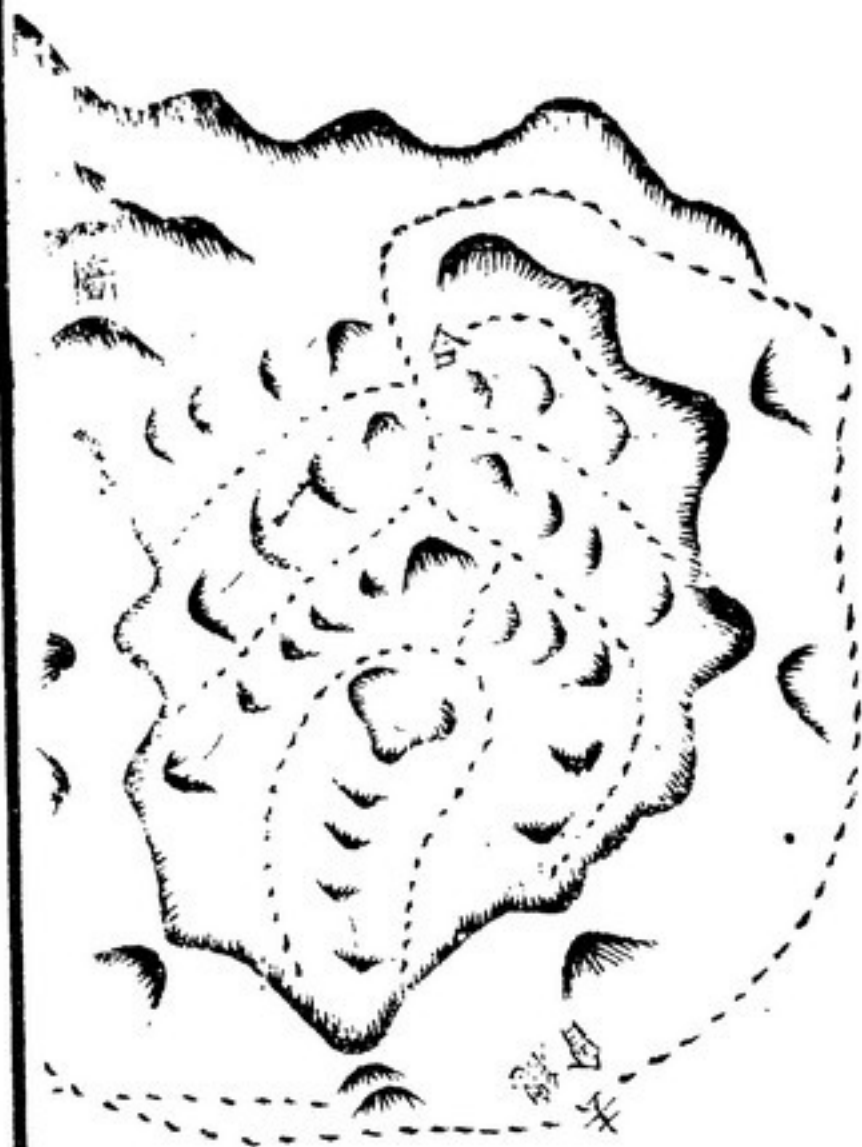
前花後假左右詭落圖

砂龍圖

下砂似反實收圖

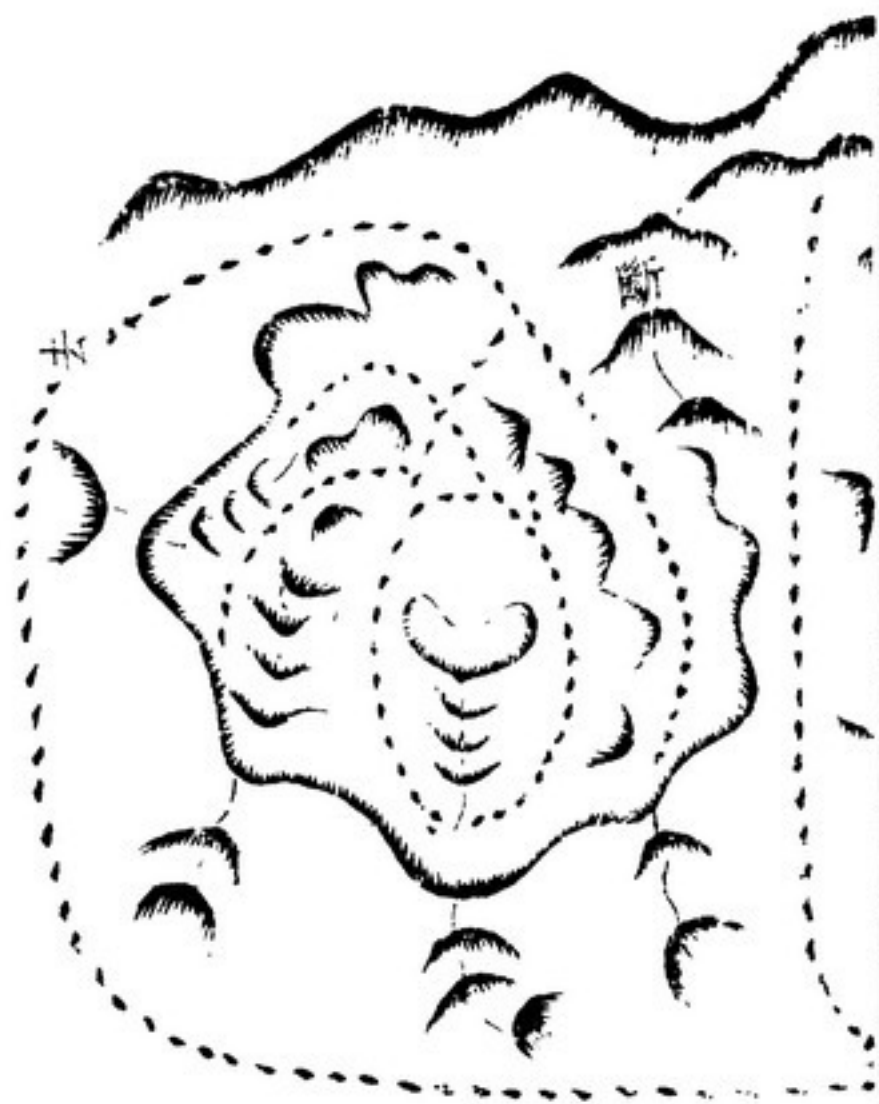
說見一問

背 向



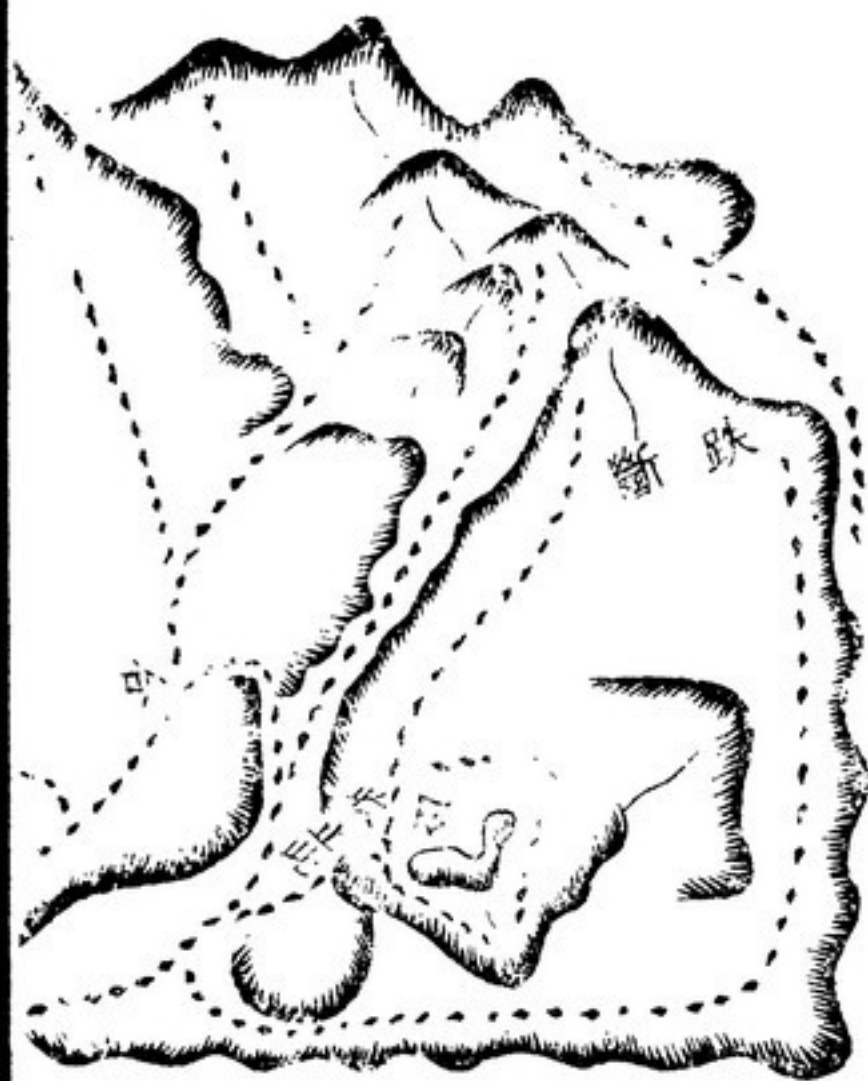
圖

之

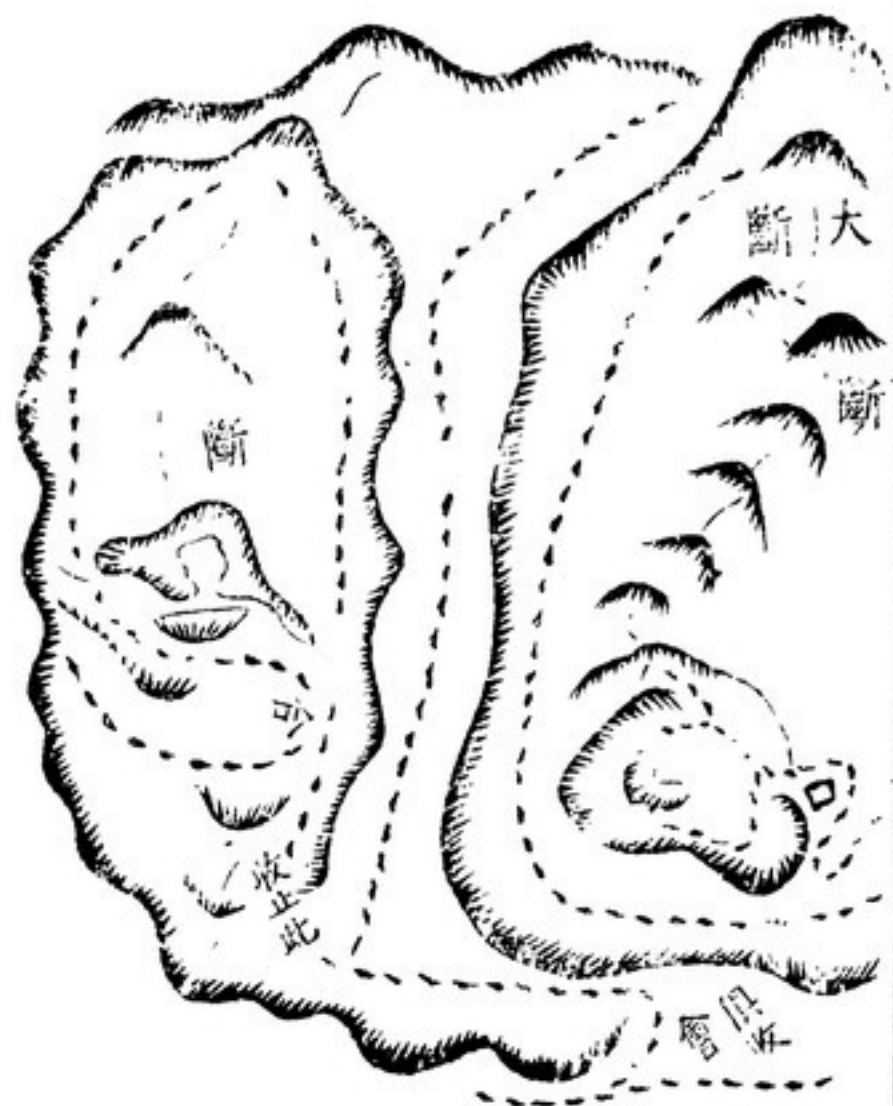


得 水 多 寡

詳見六問



定式之圖



過 水 界

說見一問

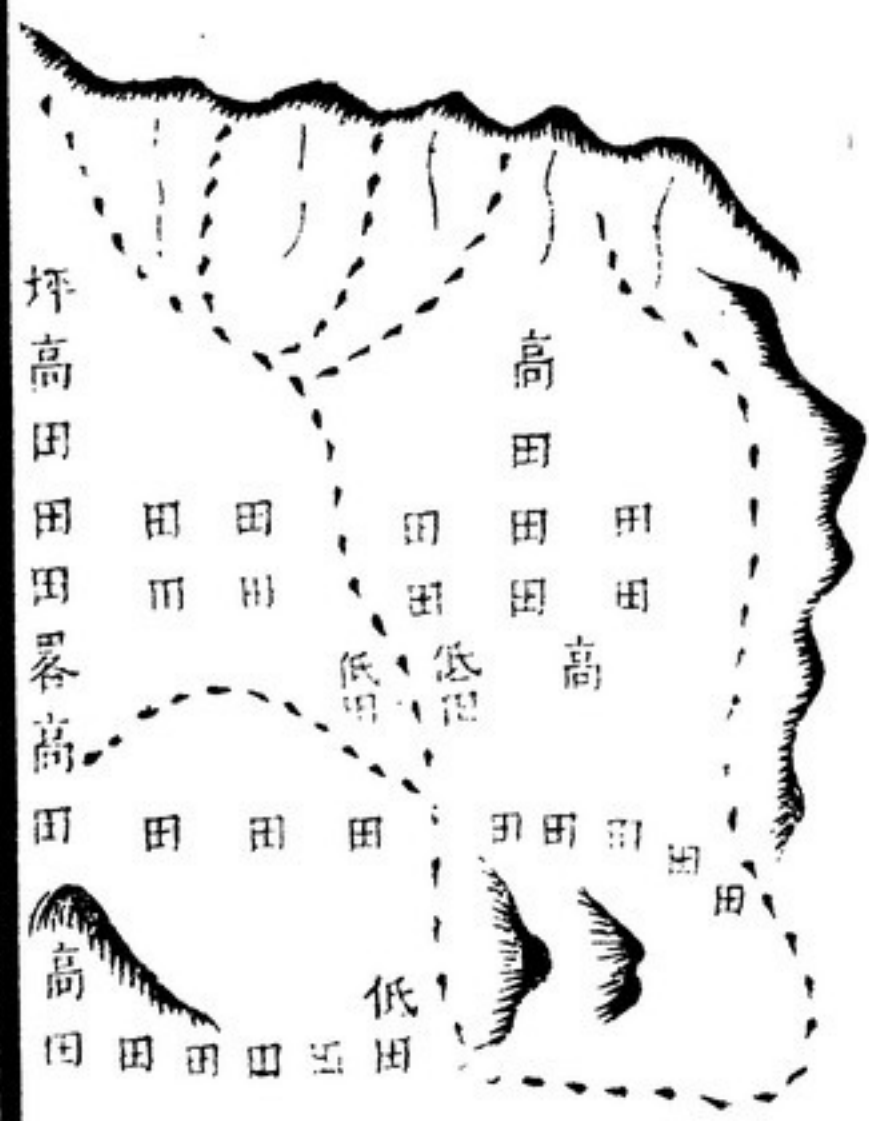


龍之圖

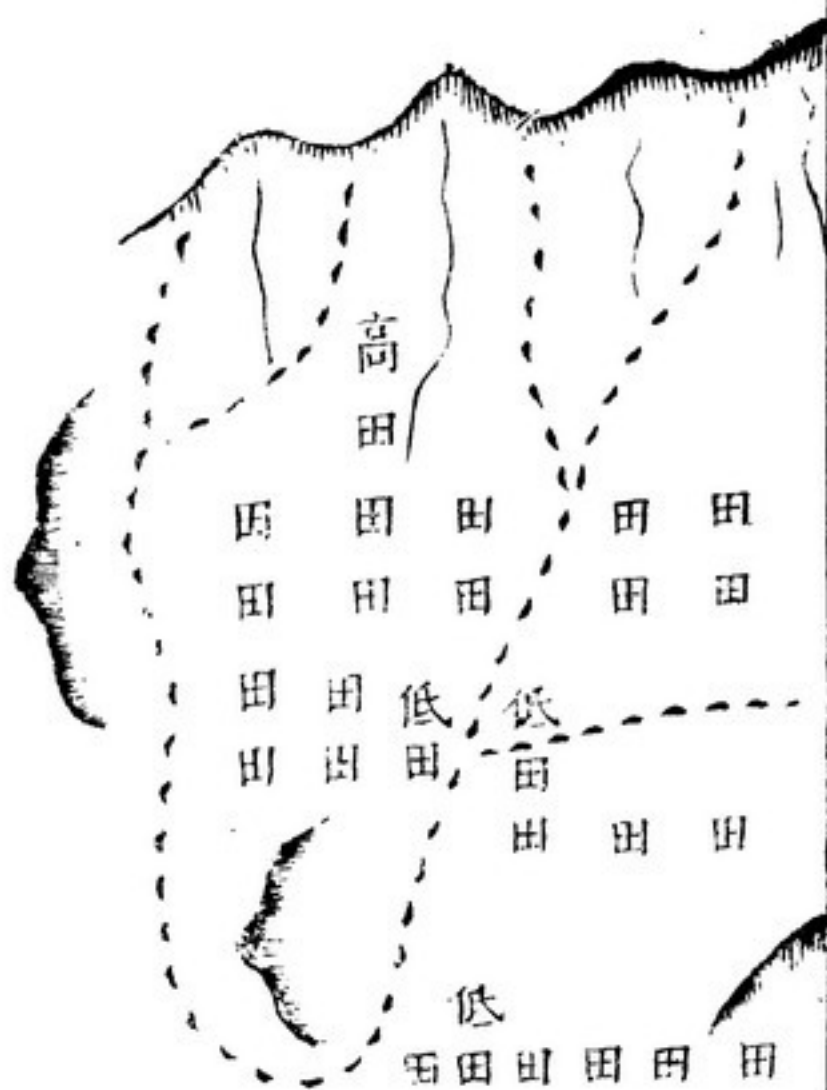


穿 田

詳見三十一問



之圖



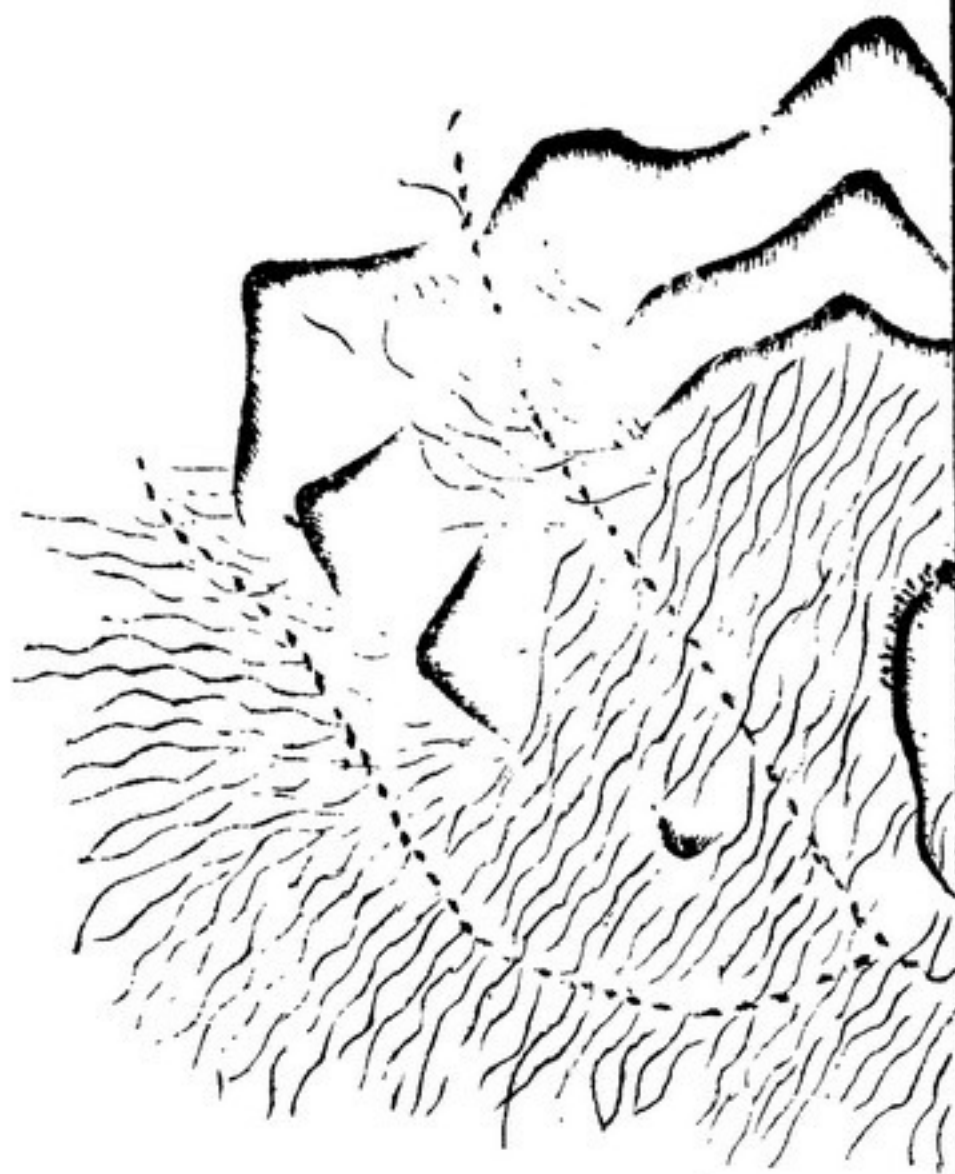
水 渡

說見二問



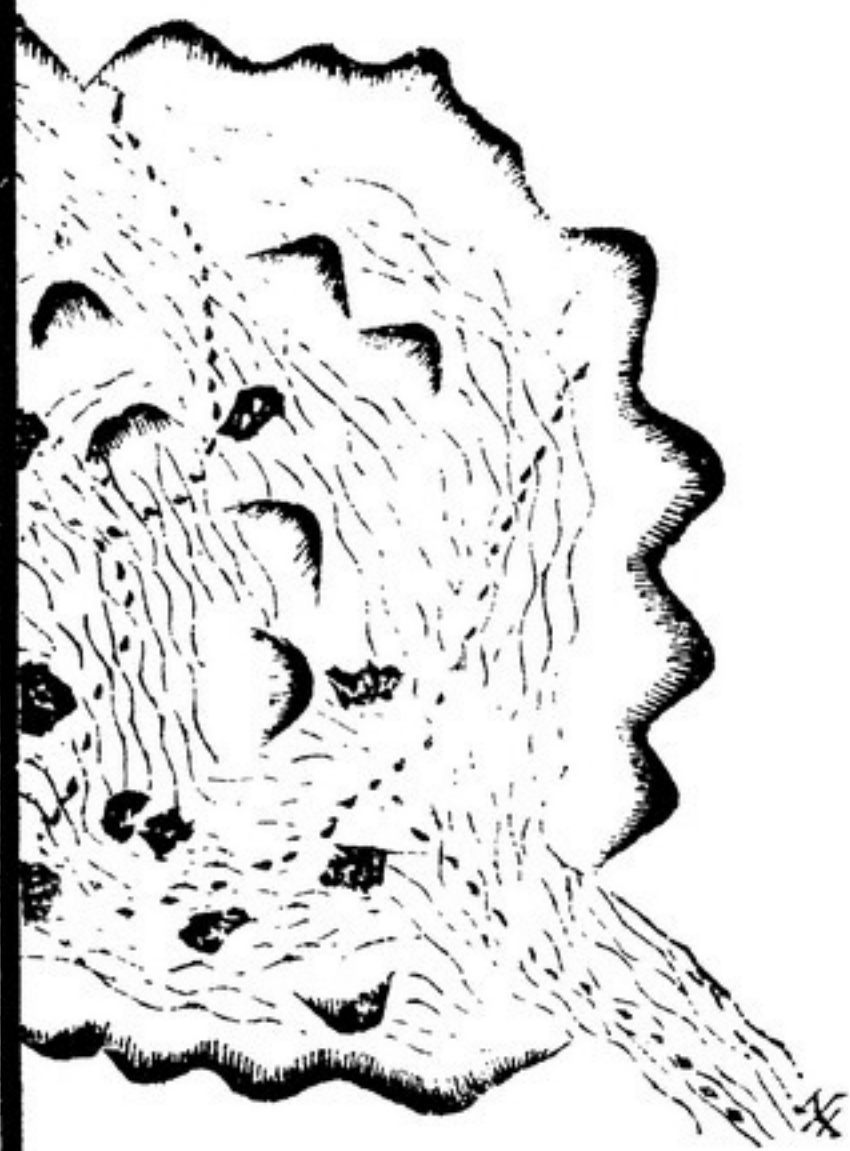
圖

之



通溪皆石中有縫

說見二問



鱗轉而不屬之圖



葬圖

綠君亭

關 峽

詳見原勢篇關峽篇



圖

之



龍 分

詳見分龍篇

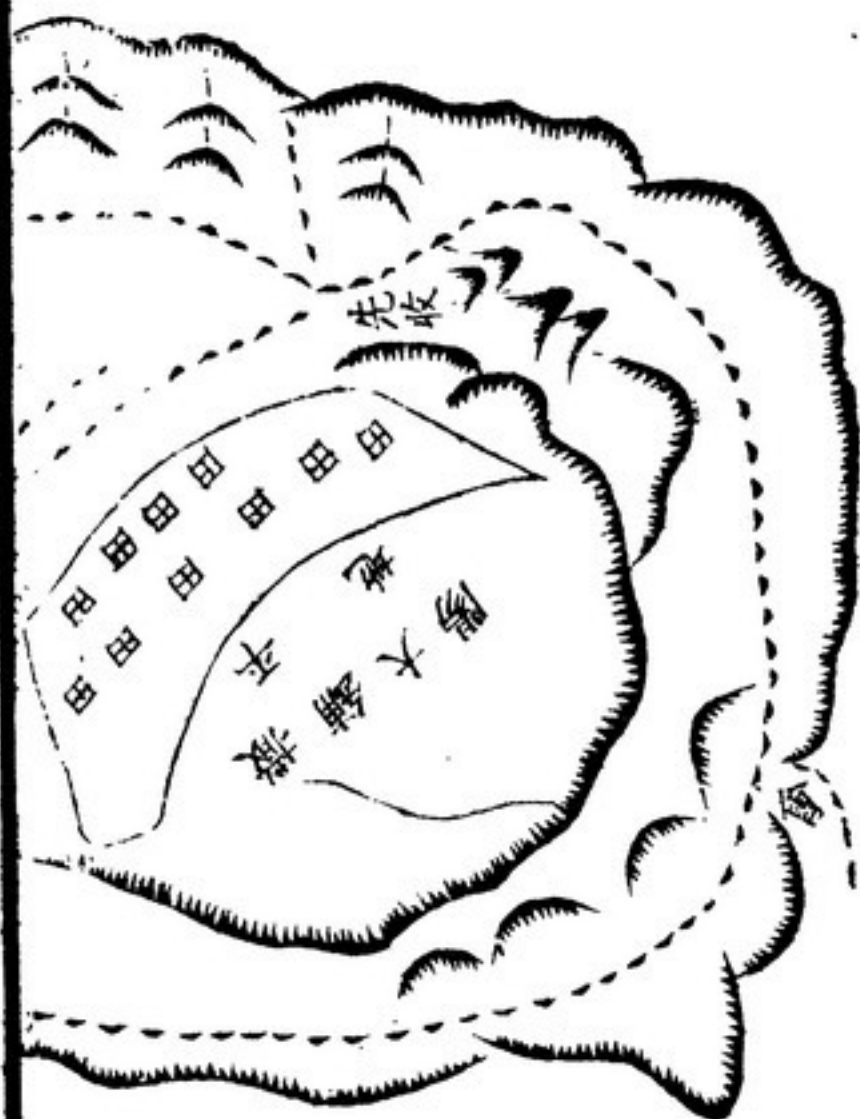


之圖

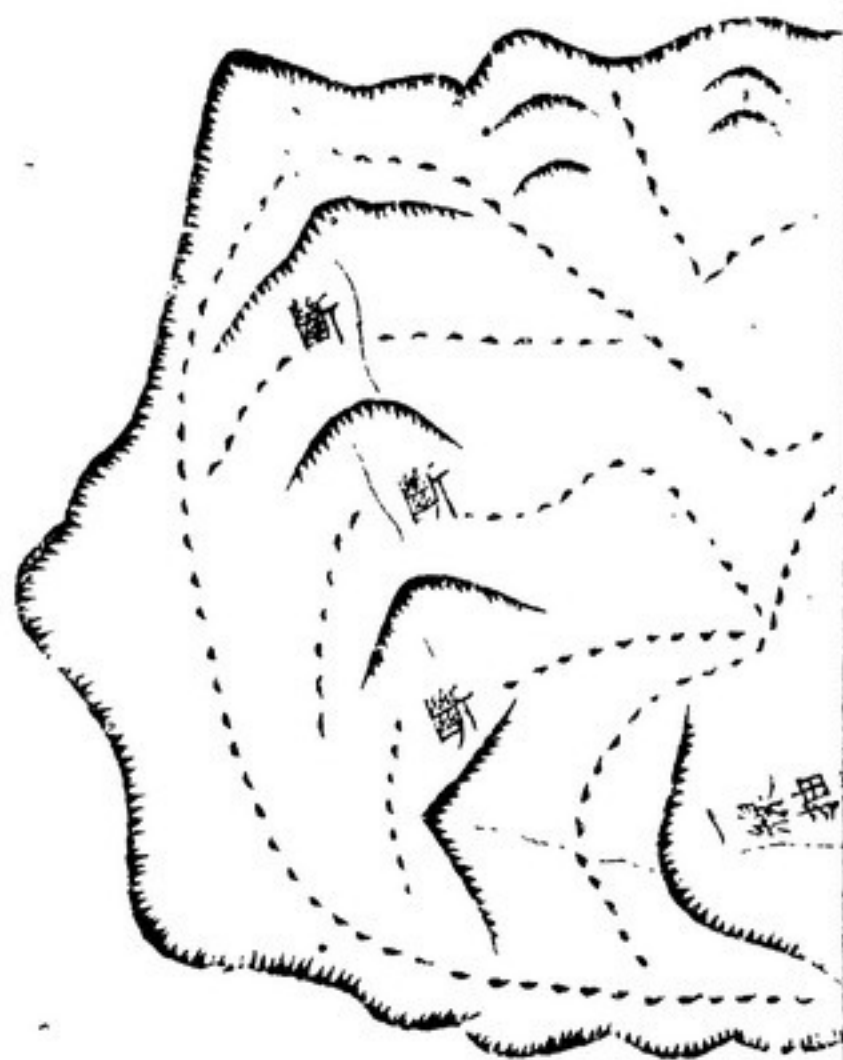


前 界 先 收 後

說見六問



亦隨會之圖

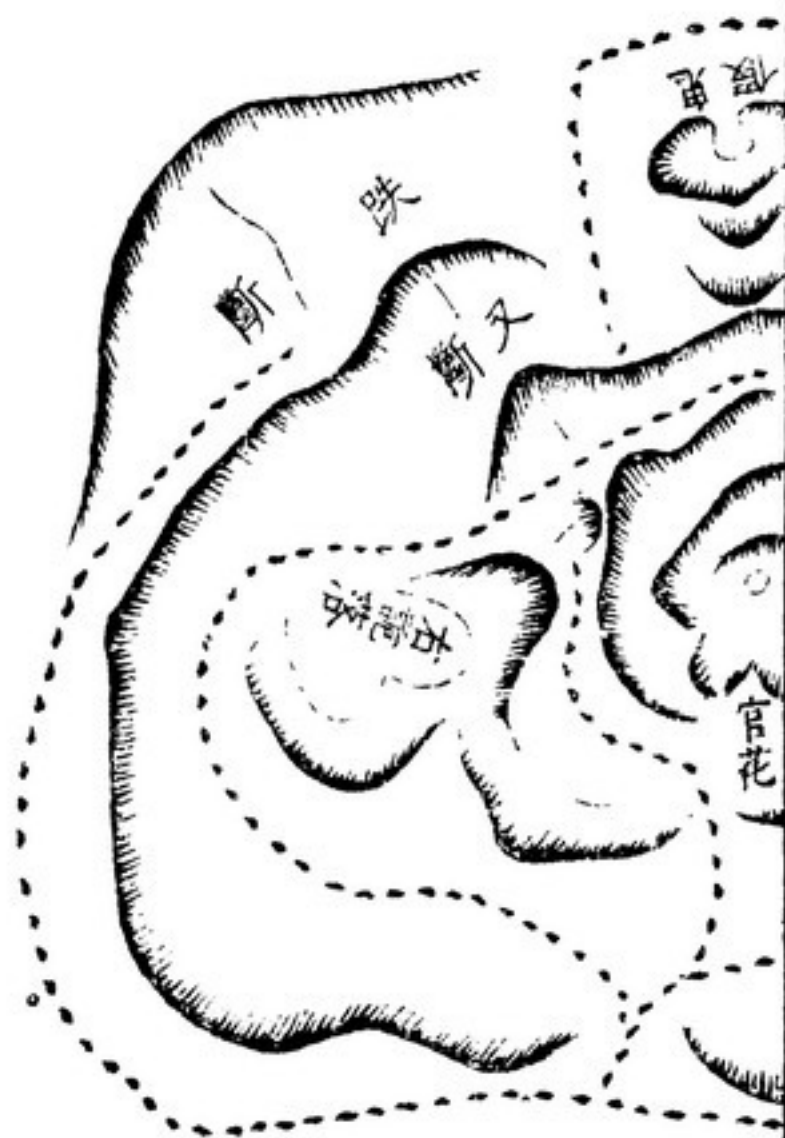


前 花 後 假 左

說見穴病篇

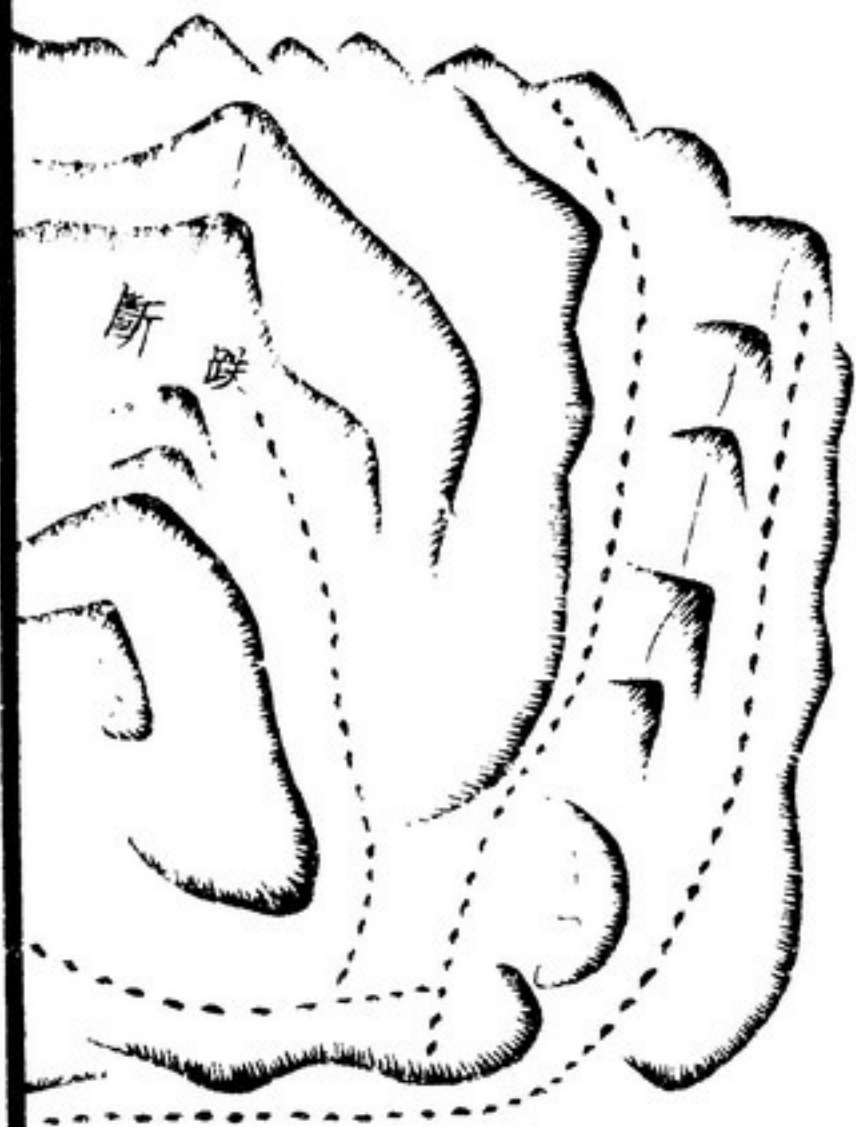


右詭落之圖

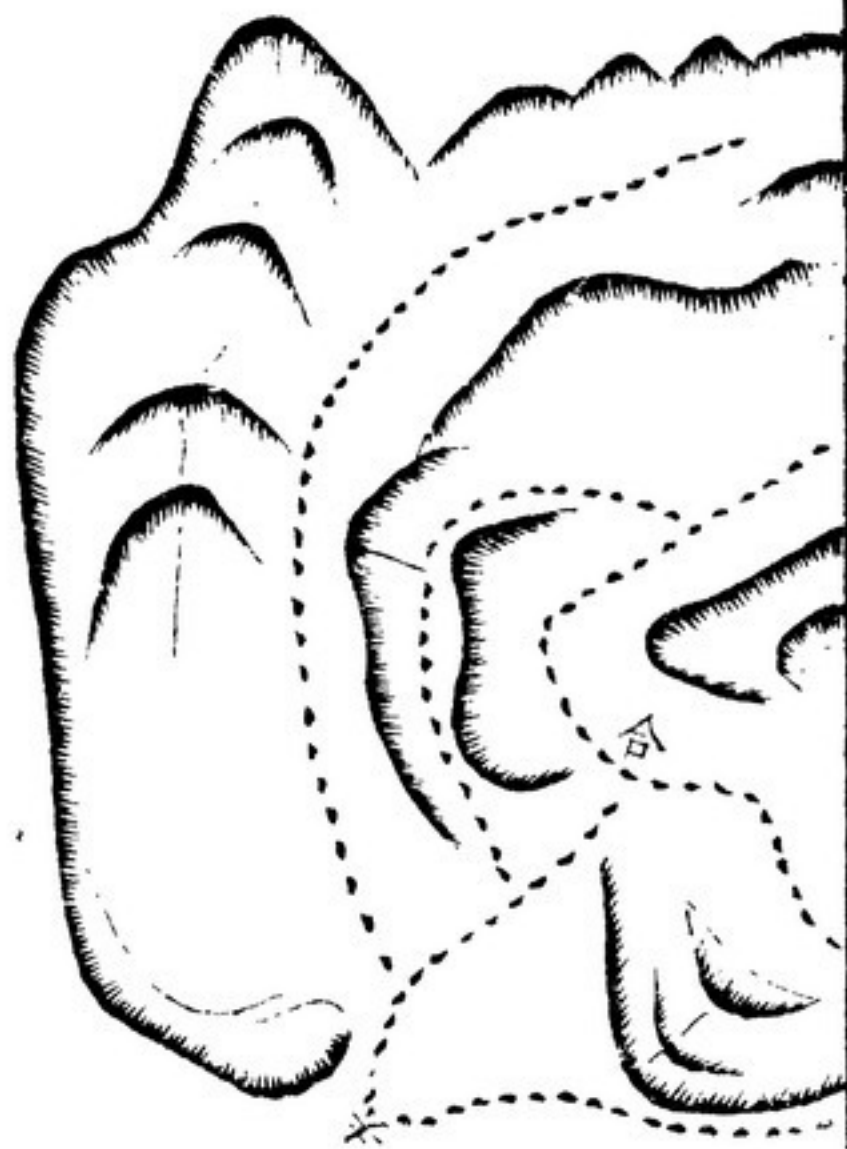


說見九問

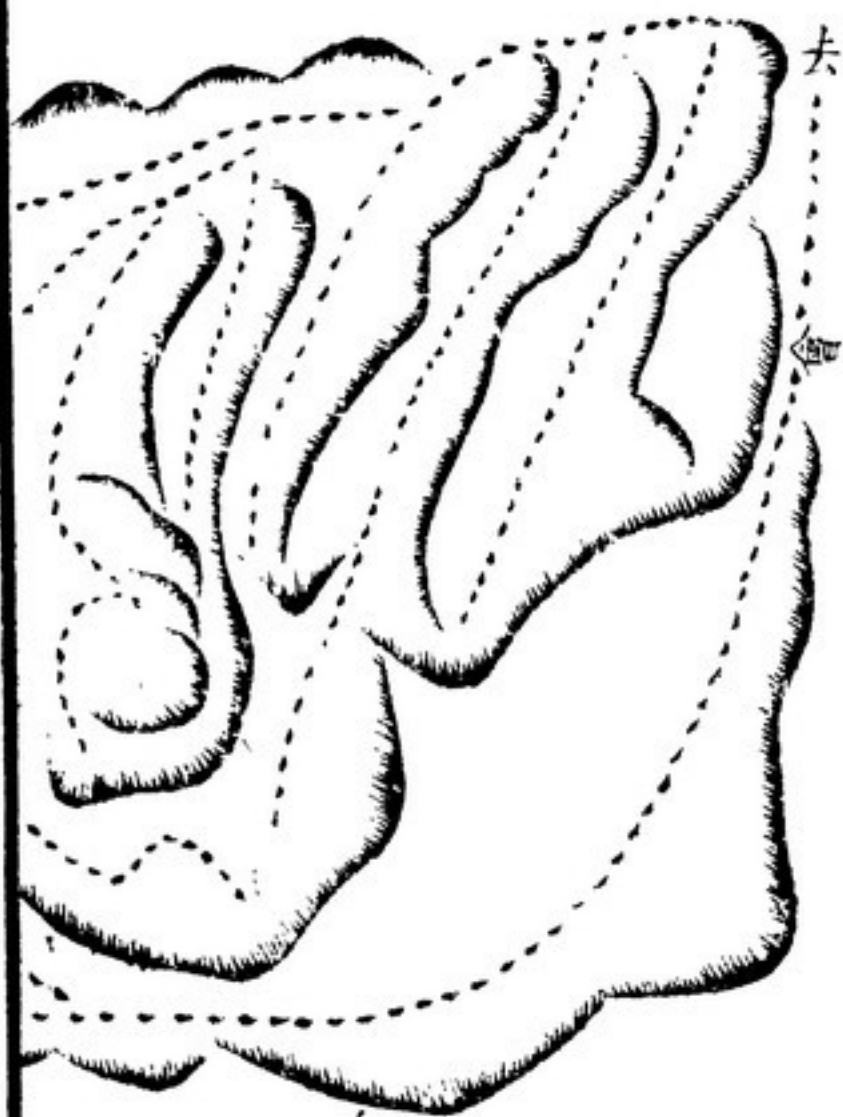
龍 砂



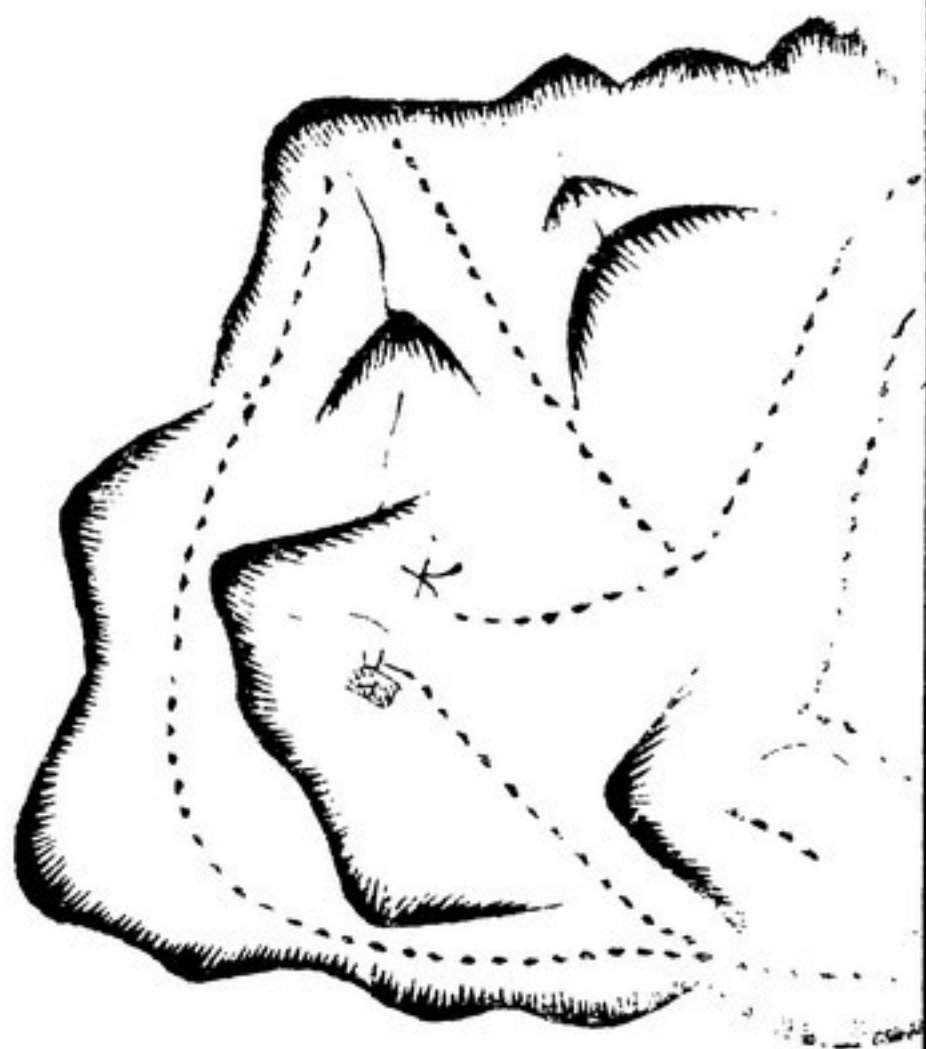
之圖



反 似 砂 下



實 収 之 圖



葬圖終